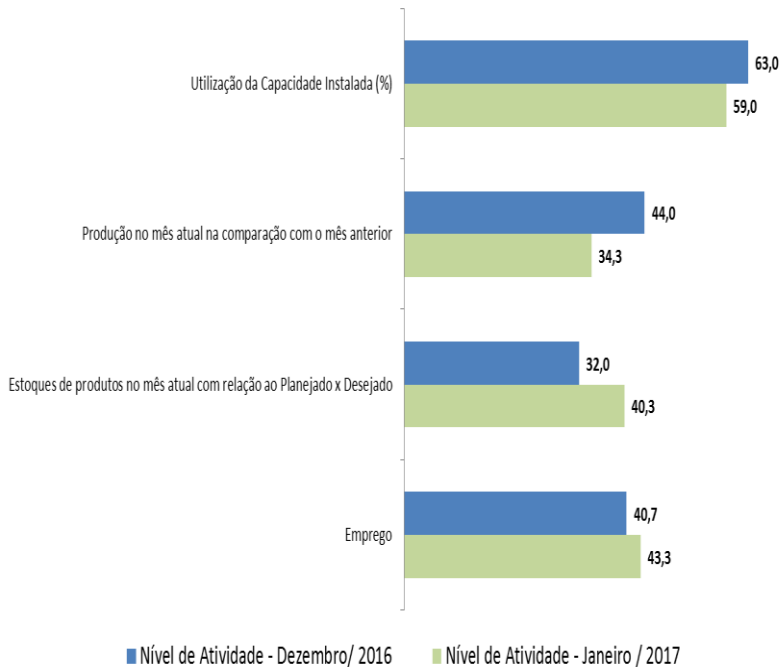


Indústria prevê melhora para os próximos meses

Nível de Atividade Industrial
(Janeiro de 2017)



Os estoques da indústria brasileira cresceram em janeiro, o que acabou contribuindo para a intensificação da queda na produção e recuo na utilização da capacidade instalada.

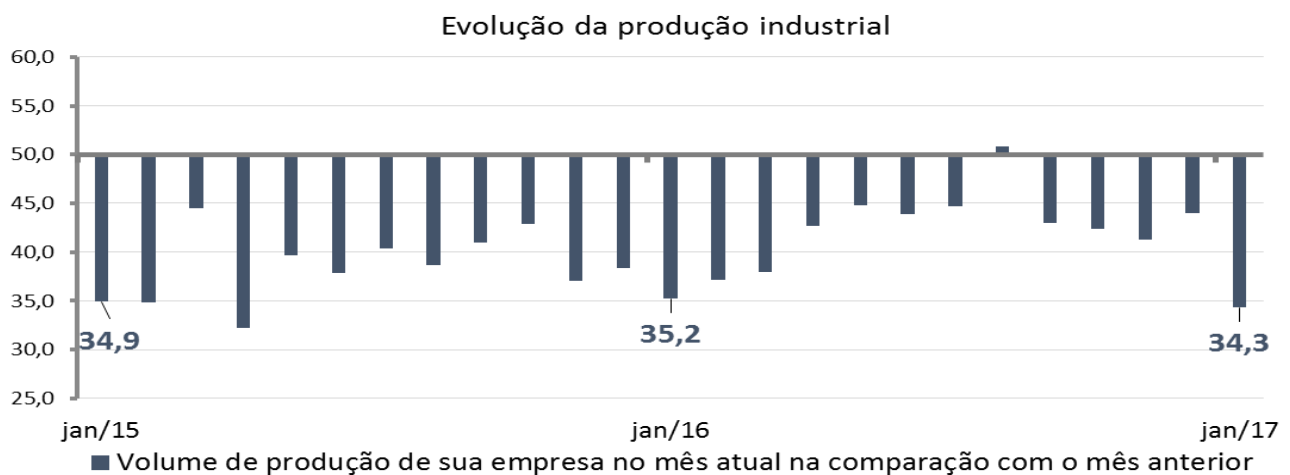
O índice de estoques efetivo-planejado situou-se **40,3 pontos em janeiro**, expansão de **8,3 pontos frente a dezembro/16**. Comparativamente a igual mês do ano anterior (jan/16) houve recuo de 0,6 ponto.

O indicador de produção no mês atual na comparação com o mês anterior alcançou **34,3 pontos em janeiro** e ficou 9,7 pontos abaixo do resultado de dezembro/16. Na comparação com igual mês do ano anterior (jan/16) houve recuo de 0,9 ponto.

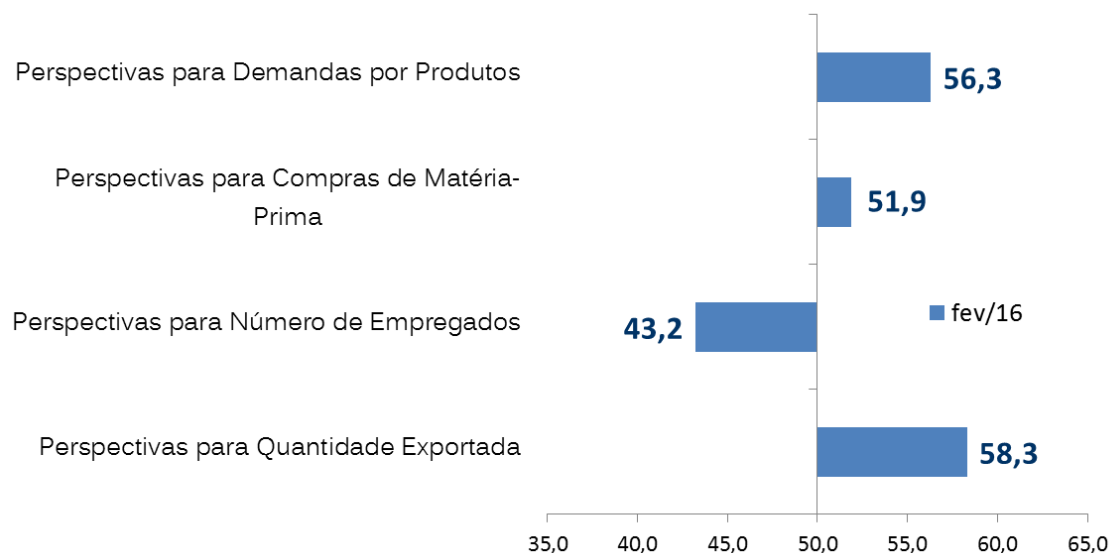
A Utilização da Capacidade Instalada (UCI) diminuiu 4 pontos percentuais na passagem de dezembro para janeiro e alcançou 59%. Frente a igual mês do ano anterior (jan/16), a UCI se manteve inalterada.

Em janeiro, o **indicador de evolução do emprego industrial cresceu 2,6 pontos e alcançou 43,3 pontos.** Isso **revela uma redução na intensidade da queda na passagem de dezembro/16 para janeiro/17.** Frente a igual mês do ano anterior (jan/16) houve expansão de 6,2 pontos.

Gráfico: Produção DF



Expectativas para os próximos seis meses – FEVEREIRO/2017



As expectativas para os próximos meses em relação à demanda por produtos, compra de matéria-prima e quantidade exportada passaram a ser positivas, conforme a opinião dos entrevistados. Contudo, os empresários ainda permanecem reticentes com o emprego, que permanece com expectativas negativas.

Os dados são da pesquisa realizada pela Federação das Indústrias do DF (Fibra) e IEL DF, em parceria com a Confederação Nacional da Indústria (CNI), coletados no período de 1º a 13 de fevereiro de 2017.

Nota Importante: Os Indicadores da Sondagem Industrial variam no intervalo de 0 a 100. Valores acima de 50 indicam evolução positiva, estoque acima do planejado ou utilização da capacidade instalada acima do usual. Para informações metodológicas, consulte o site da CNI acessando <http://www.cni.org.br/portal>.

EXPEDIENTE: **SONDAGEM INDUSTRIAL DO DF** | Ano XV, n° 104, Janeiro de 2017 | Publicação da Federação das Indústrias do DF | Assessoria de Desenvolvimento Industrial – Assessor: Diones Cerqueira | Análise: Diones Cerqueira e Leila Daniella Ferreira | Núcleo de Estudos Técnicos do IEL DF: Alonço Moreira, Igor Araújo, Mônica Ferreira. Estagiários: Gabriela Melo e Savio Araujo | E-mail: copete@sistemafibra.org.br | Telefones: (61) 3362-6053 ou (61)3362-6098 | É permitida a reprodução desde que citada a fonte | Visite nosso site: www.sistemafibra.org.br